

RegBI Detailed

Оперативные показатели
региональной сети

Концепция и реализация

Октябрь 2023



ОПИСАНИЕ ПРОЕКТА

Создана витрина **Посделочного Финансового Результата (ПФР)** с комплексом правил гармонизации данных из различных источников, содержащая оперативные показатели региональной сети



Витрина ПФР включает:

- остатки по всем счетам, обслуживающим сделку
- средние показатели по сделке
- все проводки РПБУ, отражающие ход течения сделки (в том числе доходно-расходные проводки)
- рассчитанные корректировки, приводящие оценку сделки из РПБУ к МСФО
- все аналитические элементы управленческой отчетности, позволяющие оценить риск/доходность по сделке, в том числе стоимость ресурсов на выдачу сделки, процентный риск, риск ликвидности, и т.п.

Доступна для **ежемесячного анализа** информации

в разрезе:

- сделок
- клиентов
- продуктов
- точек продаж
- сегментных и иных аналитик

Витрина ПФР является **полной консолидирующей витриной, объединяющей 12 тематических источников данных**, в которой гармонизируются и связываются в необходимом порядке все компоненты, используемые для определения финансового результата по сделке с конкретным клиентом в конкретном офисе продаж (как в оценке МСФО, так и в оценке РПБУ).

12 ПРОМЫШЛЕННЫХ ВИТРИН-ИСТОЧНИКОВ ИНФОРМАЦИИ

разработано и введено
в эксплуатацию в процессе создания
витрины ПФР

БОЛЕЕ 100 СПРАВОЧНИКОВ

Витрины-источники и витрина ПФР
формируются в единой унифицированной
классификации на основе специально
разработанного комплекса
централизованных справочников

МАКСИМАЛЬНЫЙ УРОВЕНЬ СИНХРОНИЗАЦИИ

Процессы построения витрин-источников
и витрины ПФР полностью
синхронизированы и осуществляются
в четко установленной последовательности
в рамках единого регламента

ВИТРИНА ПФР – РЕШЕНИЕ ЗАДАЧ



Витрина ПФР является **финальной консолидирующей витриной** и включает в себя различные показатели:

- > остатки на дату
- > средние остатки
- > внешние и внутренние составляющие финансового результата

1

Проект **RegBI Detailed** позволяет осуществить переход от ежеквартальной к **ежемесячной** мотивационной отчетности

2

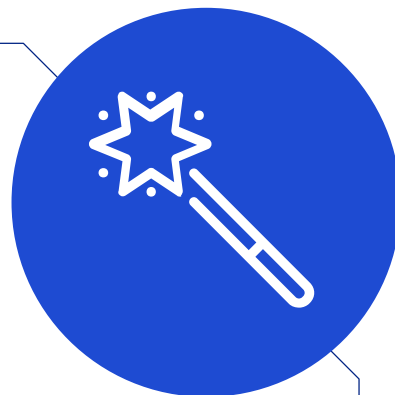
Витрина ПФР **содержит унифицированную информацию** из множества источников, которая **собирается** в единый пул, **обогащается, гармонизируется** и используется подразделениями Банка

3

На основе данных Витрины ПФР формируется **несколько видов финансового результата** и иные важные для бизнеса показатели по сделке: маржа, показатели мотивации региональной сети

4

Формализованные и унифицированные структуры витрины ПФР и витрин-источников и правила обработки данных позволяют выстроить **эффективные процедуры контроля качества данных**



МОДУЛЬ УПРАВЛЕНЧЕСКИХ КОРРЕКТИРОВОК

Для внесения точечных исправлений в данные витрины ПФР создан инструмент «Модуль управленческих корректировок»



BI-инструмент «ПОКАЖИ ПФР»

Для удобства работы с витриной ПФР разработан BI-инструмент «ПОКАЖИ ПФР» с дружелюбным интерфейсом

ПРЕИМУЩЕСТВА ПРОЕКТА

МЫ СОЗДАЛИ СЕРВИС —

востребованную подразделениями Банка единую платформу с финансовой информацией



УНИКАЛЬНОСТЬ

Соединение абсолютно разных данных из многочисленных источников, формирование единых правил, методологии и регламента, которых ранее не было в Банке. Создание комплекса правил гармонизации данных, позволяющих связывать информацию из разных источников между собой.



УНИВЕРСАЛЬНОСТЬ

Витрина может строиться как на системных, так и несистемных (файловых) источниках



КЛИЕНТО-ОРИЕНТИРОВАННОСТЬ

Наличие в витрине ПФР предустановленных расчетных агрегатов (ЧОД, ЧП и т.д.) позволяет использовать данные витрины абсолютно разными потребителями не только со стороны бизнеса, но и со стороны централизованных подразделений (Казначейство, Риски)



ПРОЗРАЧНОСТЬ

Обогащение исходных данных значениями управленческих аналитик и дальнейшая сборка витрин осуществляются при помощи полностью автоматизированных, прозрачных и легко проверяемых алгоритмов



АДАПТИВНОСТЬ

Обеспечивает возможность быстрого реагирования на запросы пользователей по внесению изменений в витрину с дальнейшей доработкой и автоматизацией новых процессов



ТЕХНОЛОГИЧНОСТЬ

Полностью автоматизированный процесс формирования витрин-источников, Витрины ПФР, и их обогащения значениями целевых аналитик



СКОРОСТЬ

Высокая степень автоматизации процессов вместе с регламентом формирования витрины позволило существенно сократить сроки ее готовности

Оптимальные технологические решения

- Позволяют быстро адаптироваться в условиях импортозамещения
- Обеспечивают готовность к постоянному увеличению объемов данных
- Дают возможность к сокращению сроков формирования отчетности

Единые непрерывные процессы и универсальная методология

- Позволяют использовать данные витрины ПФР для всех областей финансовой управленческой отчетности Банка (включая сегментную отчетность, отчетность по подразделениям и мотивационную отчетность)
- Позволяют проводить постоянную работу по анализу данных на витринах-источниках, тематических витринах, витрине ПФР и их качеству





Расширенный перечень показателей

- Расширение возможностей для формирования отчетности и проведения детального финансового анализа в различных срезах (сделка, клиент, сегмент, продукт, точка продаж и т.д.)
- Обеспечение руководителей ТП и сотрудников ФС ГБЛ адаптированной под их запросы информацией (объем, детализация, аналитики)



Повышение частоты выпуска отчетности

- Ежемесячно (формирование стандартной управленческой отчетности)
- Ежедневно (мониторинг остатков)



Постоянная работа с качеством данных

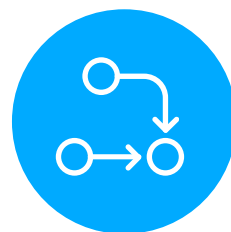
- На витринах-источниках, на тематических витринах

ЦЕЛИ СОВЕРШЕНСТВОВАНИЯ И РАЗВИТИЯ ПРОЕКТА



Адаптивность к изменениям

- Быстрое реагирование на меняющиеся условия формирования витрины (изменения методологии, технологии, дополнительные запросы бизнеса)



Постоянная тенденция к сокращению сроков

- Постоянная тенденция к сокращению сроков и трудозатрат на подготовку централизованной управленческой отчетности (в том числе – мотивационной)



Постоянная тенденция к повышению качества данных

- Постоянное расширение, совершенствование и автоматизация процессов проверок качества данных и качества сборки витрин

МАСШТАБЫ ПРОЕКТА

объем данных в витрине

**Количество записей
за 1 отчетный месяц**

11 799 434

строк без агрегатов

20 885 503

строк с агрегатами

**Количество атрибутов
витрины ПФР**

104

атрибутов
(полей витрины)

63

аналитик
и дополнительных признаков

**Региональный
охват**

8

охваченных
Федеральных округов

1 387

точек продаж

МАСШТАБЫ ПРОЕКТА

процесс построения витрины

Одновременно с масштабированием проекта осуществлялись работы по **уменьшению** сроков формирования витрины.

В итоге, **срок готовности витрины сократился в два раза** (с 25-го рабочего дня к 11-му рабочему дню)

Количество версий витрины

2 за месяц

4 за квартал

17

шагов расчета витрины

210

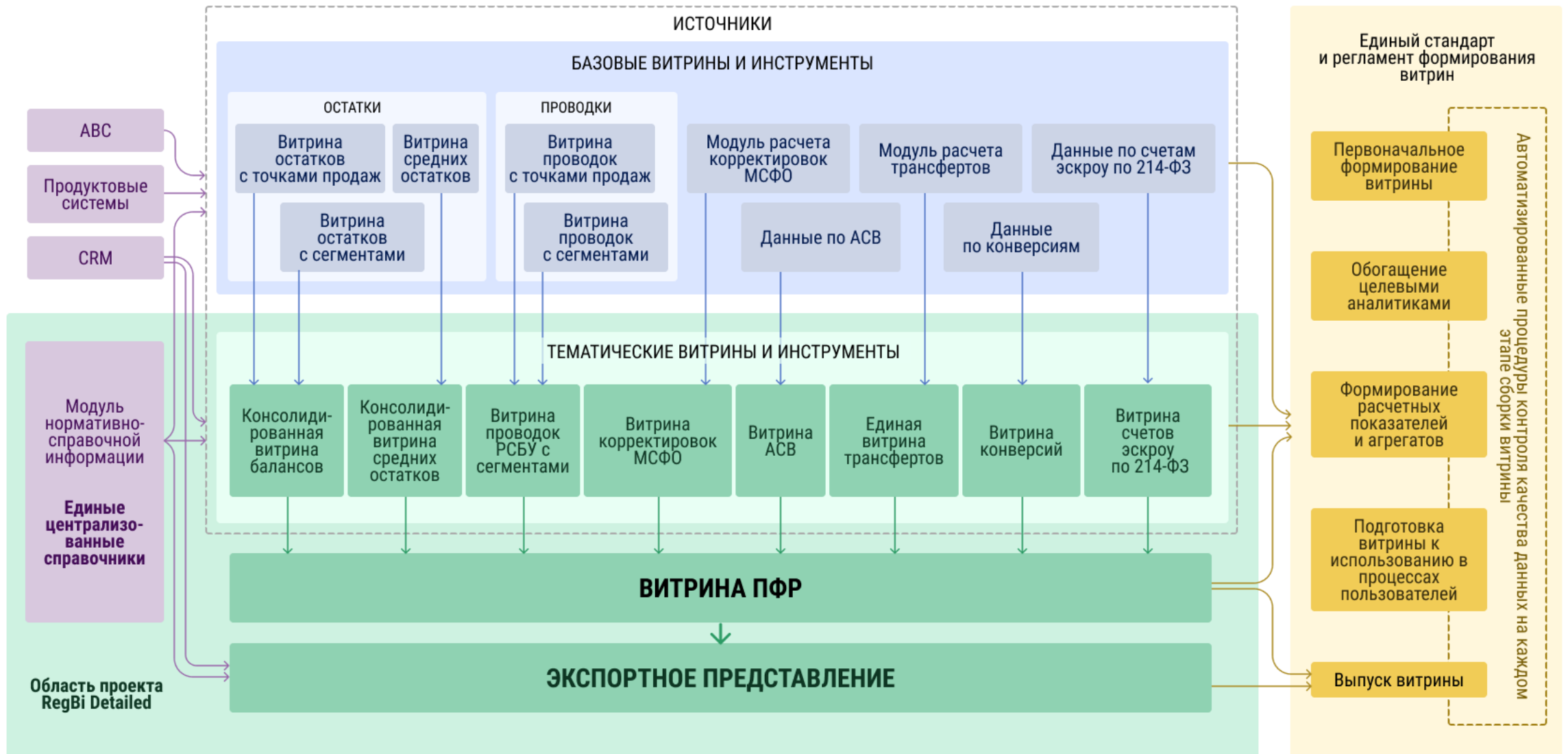
контрольных процедур
- витрина ПФР
- тематические витрины

168

используемых справочников

5

подразделений принимает участие в формировании витрины ПФР



СТРУКТУРА ДАННЫХ ВИТРИНЫ ПФР

Витрина ПФР содержит все категории финансовых показателей централизованной управленческой отчетности

